



Brama Poznań



To budynek, w którym jest wystawa o Ostrowie Tumskim.
Ostrów Tumski jest bardzo starą wyspą w Poznaniu.



Budynek Bramy Poznania jest przedzielony szybą.
Po wejściu do budynku zobaczysz katedrę poznańską.



W Bramie Poznania jest wystawa, którą możesz zwiedzić.
Wystawa opowiada o Ostrowie Tumskim w Poznaniu.
Na wystawie znajdują się ekrany dotykowe, filmy, makiety i urządzenia.

Wystawa składa się z 4 sal.
Nazwy tych sal to:

- **Sala Gród**



- **Sala Woda**



- **Sala Złoto**



- **Sala Witraż**

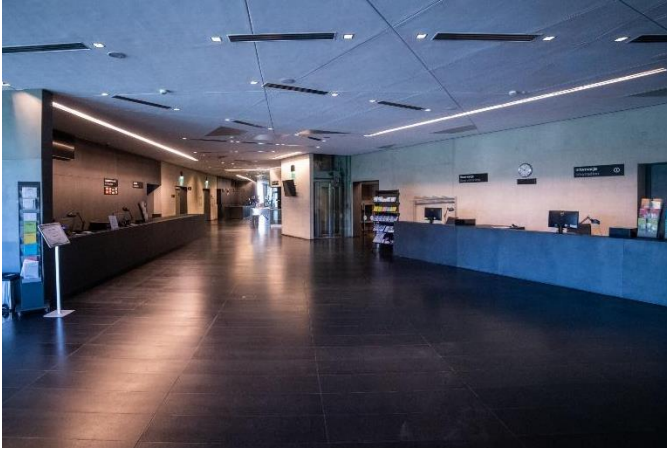


Wystawę zwiedzisz z audioprzewodnikiem.
Audioprzewodnik to proste w obsłudze urządzenie ze słuchawkami.
Będziesz w nim słyszeć dźwięki lub opowieści.



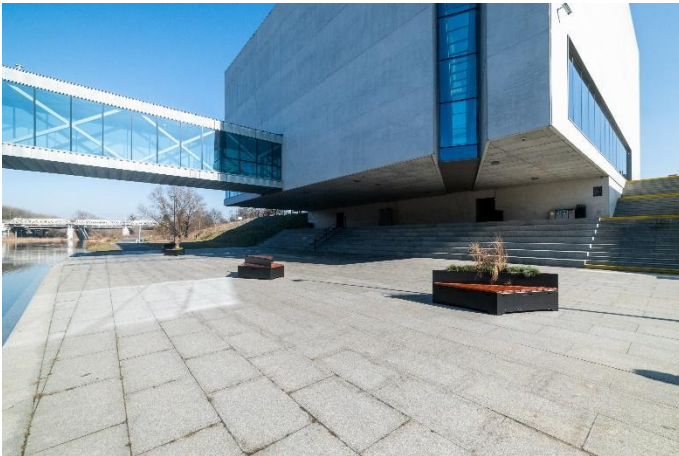
W holu głównym Bramy Poznania są:

- punkt informacji,
- kasa,
- punkt z audioprzewodnikami,
- szatnia,
- kawiarnia,
- sklep z pamiątkami, czyli Zakątek pamiątek,
- toalety.



Amfiteatr

Brama Poznania znajduje się nad rzeką Cybiną.
Możesz zejść nad rzekę i tu odpocząć.
Nad rzeką jest amfiteatr, czyli plac z rzędami siedzeń.



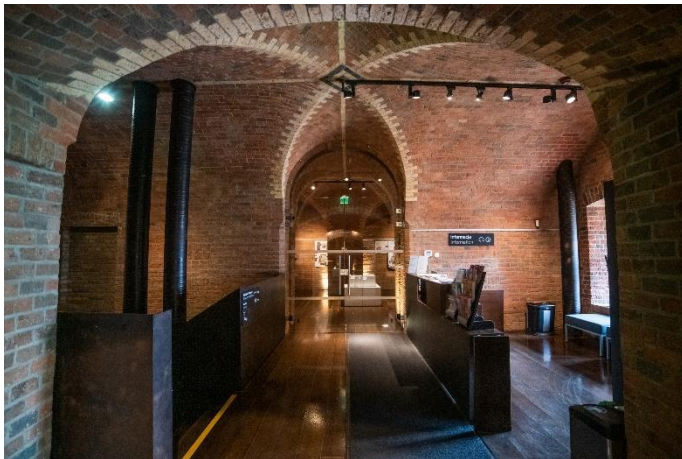
Taras widokowy

Na dachu Bramy Poznania jest taras widokowy.
Na tarasie możesz obejrzeć miasto Poznań z góry.
Na taras możesz wejść schodami.



Galeria Śluza

Galeria Śluza to pierwszy z zabytkowych budynków na Ostrowie Tumskim. W Galerii Śluza są wystawy czasowe na różne tematy. Wystawy czasowe możesz oglądać bez kupowania biletów.



Zwiedzanie Ostrowa Tumskiego z audioprzewodnikiem

W Galerii Śluza możesz poprosić o audioprzewodnik na Ostrów Tumski. Z audioprzewodnikiem możesz zwiedzić Ostrów Tumski.

W Bramie Poznania możesz wziąć udział w różnych wydarzeniach. Te wydarzenia to oprowadzania, warsztaty, spacer, spektakle i inne.



**W Bramie Poznania zobaczysz osoby w niebieskich koszulach.
To pracownicy i pracowniczki Zespołu Obsługi Klienta.
Możesz ich zapytać o zwiedzanie Bramy Poznania lub Ostrowa Tumskiego.**

Kontakt:

Brama Poznania

Ul. Gdańska 2, 61-123 Poznań

Tel.: 61 647 76 00

E-mail: centrum@pcd.poznan.pl

[Brama Poznania](#)



**POZNAŃSKIE
CENTRUM
DZIEDZICTWA**

Poznańskie Centrum Dziedzictwa Instytucja kultury Miasta Poznania
zajmuje się Bramą Poznania, Traktem Królewsko-Cesarskim,
Centrum Szyfrów Enigma, Galerią Śluza i Fest Fyrtlem

[Poznańskie Centrum Dziedzictwa](#)

Autorka tekstu: Lucyna Kaczmarkiewicz

Autor zdjęć: Łukasz Gdak